

ELVEPARKEN - LAVANGEN
SKISSEPROSJEKT 2020



LAVANGEN
KOMMUNE

Av:
Erlíkpluss Design Studio

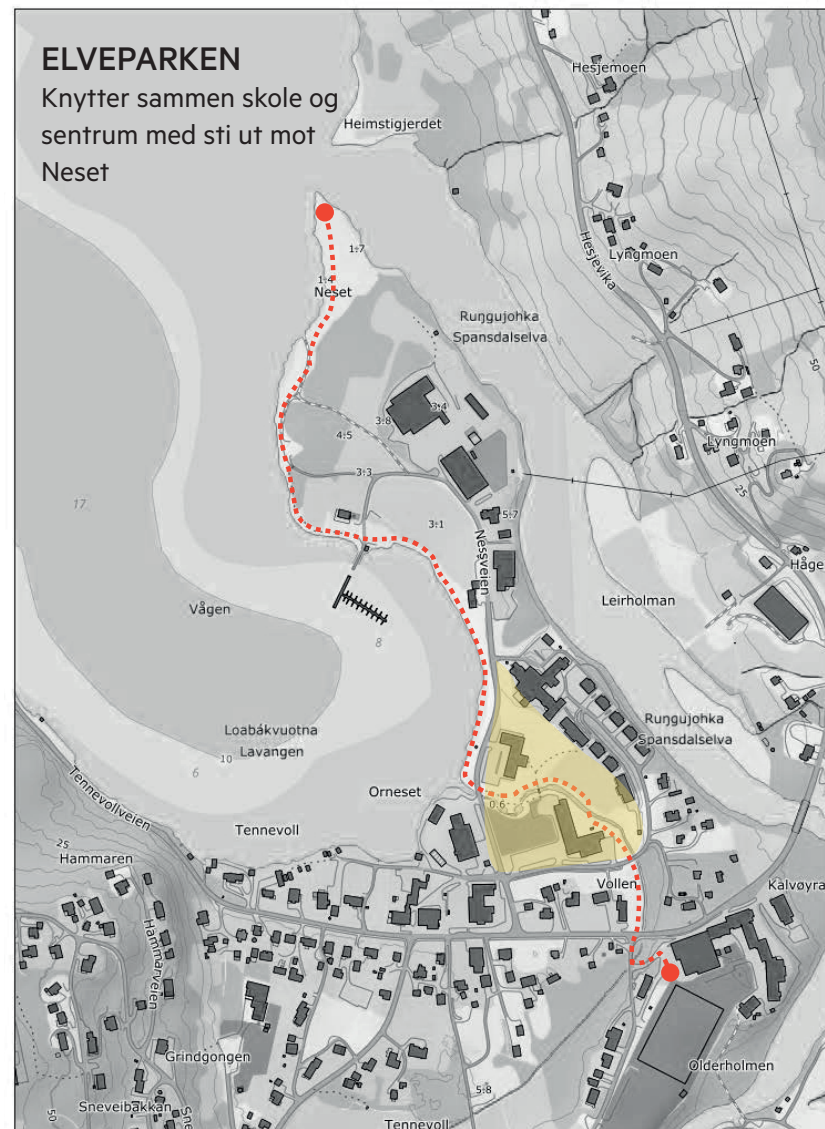




DAGENS SITUASJON:
Området ligger vakkert til ned mot havet i Lavangen. Midt gjennom parken renner ei flott elv ned i fjorden.



STORT POTENSIALE:
Tomta er svært godt egnet for å opparbeide en spennende park, med elva som midtpunkt.



ELVEPARKEN - LAVANGEN

SKISSEPROSJEKT 2020



Etter et innledende møte med Christian Ekeland, næringsutvikler og ordfører Hege Beate Rollmoen, i Lavangen Kommune, har man fått innblikk i tanker og planer for utvikling av området rundt butikken, Frivillighetssentralen, Lavangsheimen, legekonnoret og omsorgsboliger til et sammenhengende parkanlegg tilrettelagt for ulike aktiviteter og brukergrupper.

Dette skal være en aktivitetspark som er med å forskjønne og utvikle Lavangen sentrum og som knytter sammen de ulike byggene og funksjonene i området på en helheltig og god måte. Det yttres ønske om å fremme samiske verdier og byggeskikk og koble dette mot moderne arkitektur, landskapsutforming og ulike brukergrupper. Disse brukergruppene har styringsgruppa for prosjektet innhentet innspill fra i forhold til hva deres ønsker kan være for en fremtidig elvepark. Her har styringsgruppa, Astafjord Vekst, 8. klasse ved Lavangen Skole, Frivillighetssentralen og Eldrerådet fremmet sine ønsker, noe som dannet et godt utgangspunkt for et forstudie.

Det er noen fellesnevner i innspillene som har vært viktige i prosessen:

- 1) Trenings- og aktivitetsområde i tilslutning med Adrenalin (treningscenteret i samme bygg som butikk og Frivillighetssentralen). Tufftepark / utendørs treningsapparater.
- 2) Moderne gamlebygg som fungerer som sceneområde og samtidig fungerer som innendørs samlingsplass + sitteområder og grillområde i samspill med denne. Knyttes opp mot sti fra sansehagen.
- 3) En sykkelsti / off-road løype for lek på hjul igjennom og rundt parken i tilknytting til sitteplasser og lekepark.
- 4) Leke/aktivitet for barn og unge foran butikken med sittegrupper, sykkelparkering, bålplate, zip-line, lekeplass, klatretårn, volleyballbane og elementer for fri lek.

Vi synes prosjektet så langt har vært svært godt ledet av Lavangen Kommune ved at man setter av tid og ressurser, henter inn innspill fra befolkning og andre interessenter. Vi mener som dere, at det aktuelle området bør utvikles til noe langt mer spennende og tiltalende for både fastboende og tilreisende. Dette og innspillene fra innspillsgruppene og styringsgruppa har vi hatt som inspirasjon og rettesnor igjennom arbeidet med det foreliggende skisseforslaget til Lavangen Elvepark.

Kyrre M. Kalseth, arkitekt og designer, Erlikpluss Design Studio.

Innspill på elveparken:

Styringsgruppa:

Ute-treningsapparater ifb med adrenalin treningscenter
Muligheter for scene
Benker/sitteplasser
Lekeplass for barn
Samisk Tun i tilknytning til sansehagen
Aktivitet for eldre
Ungdomsaktiviteter

Astafjord vekst:

Treningsmuligheter ute støttes
Sosial samlingsplass
Lek/spill
Universell utforming

8 klasse:

Basseng/fontene
Klatretårn/klatrepark
Grillbu
Sykkelsti rundt parken med utfordrende partier som humper, hopp, balanse, svinger)
Hageområde med benker og sti igjennom
Snurrebass
Trampoline i bakken
Fuglebrett
Utetrening
Snurrevipper (?)
Dumphuske
Huske
Gummimatter
Scene
Lekeapparat
Søppelkasser
Liten kiosk med softismaskin/slush
Internet
Kebabsjappe
Høytalere/musikk
Boksestativ
Plass å game

Frivillighetssentralen:

Løype der det er mulig å gå med rullator/rullestol
Grillbu/sted
Blomsterhage
Spillområde

Eldrerådet:

Lysthus i sansehagen
Sittegruppe med bord og benker ute – grillplass ute
Mer beplantning og bærbusker
Samisk tun



LAVANGEN
KOMMUNE

ELVEPARKEN - LAVANGEN

SKISSEPROSJEKT 2020



DAGENS SITUASJON:

Området ligger vakkert til ned mot havet i Lavangen. Midt gjennom parken renner ei flott elv med en rekke vannspeil som har blitt opparbeidet av NVE. Noe gjenngrodd enkelte steder, men med litt nøysom rydding (store trær = trær over 3 meter må få stå) så vil det bli riktig så fint. Ellers bærer området rundt elva preg av store gressflater og flatt terreng. Her bør det sørges for mer variasjon i beplantning og kuppering av terrenget for skape en mer intim og dynamisk/ spennende park.

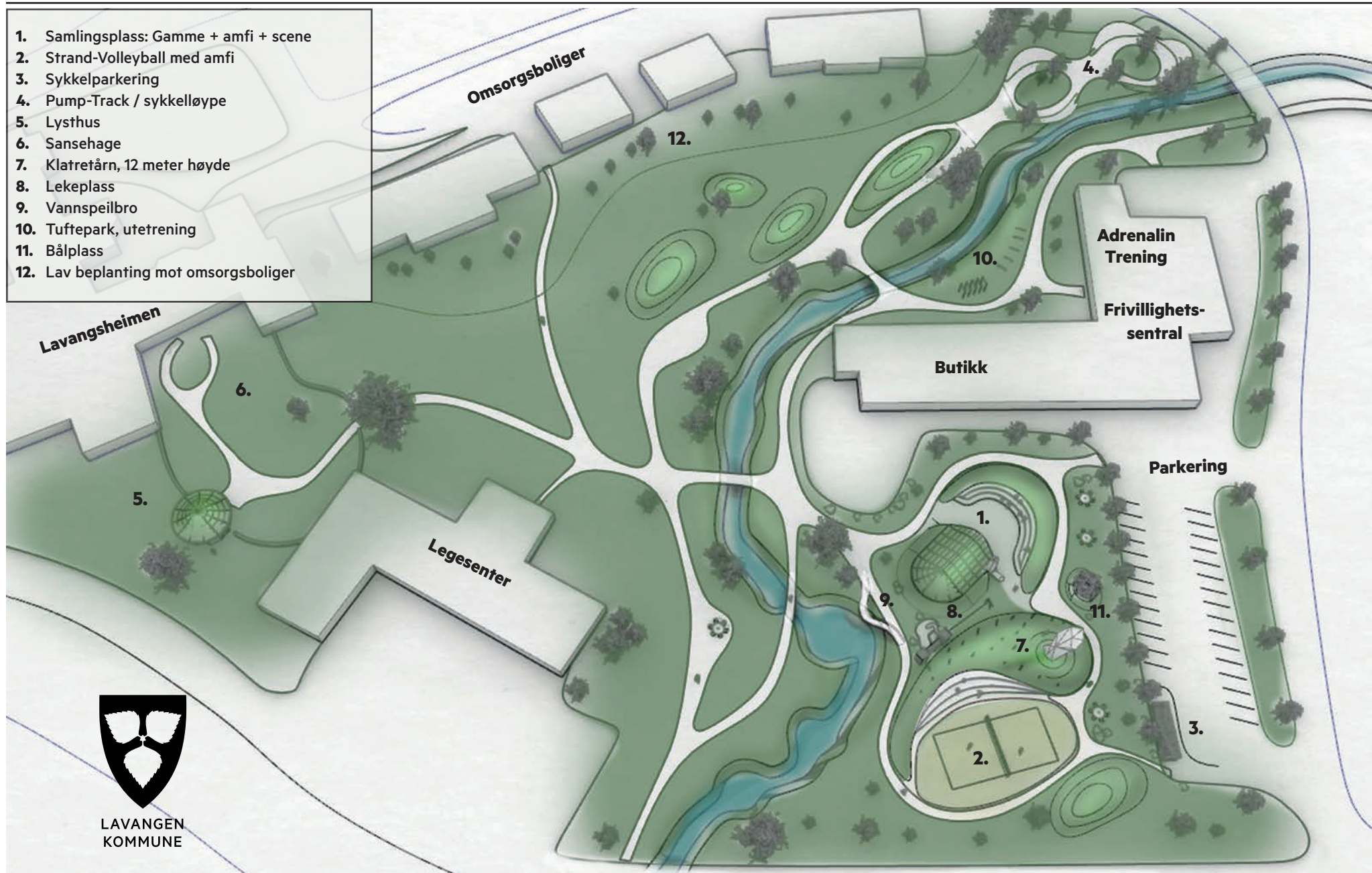


ELVEPARKEN - LAVANGEN

SKISSEPROSJEKT 2020



1. Samlingsplass: Gamme + amfi + scene
2. Strand-Volleyball med amfi
3. Sykkelparkering
4. Pump-Track / sykkeløype
5. Lysthus
6. Sansehage
7. Klatretårn, 12 meter høyde
8. Lekeplass
9. Vannspeilbro
10. Tuffepark, utetrening
11. Bål plass
12. Lav beplantning mot omsorgsboliger



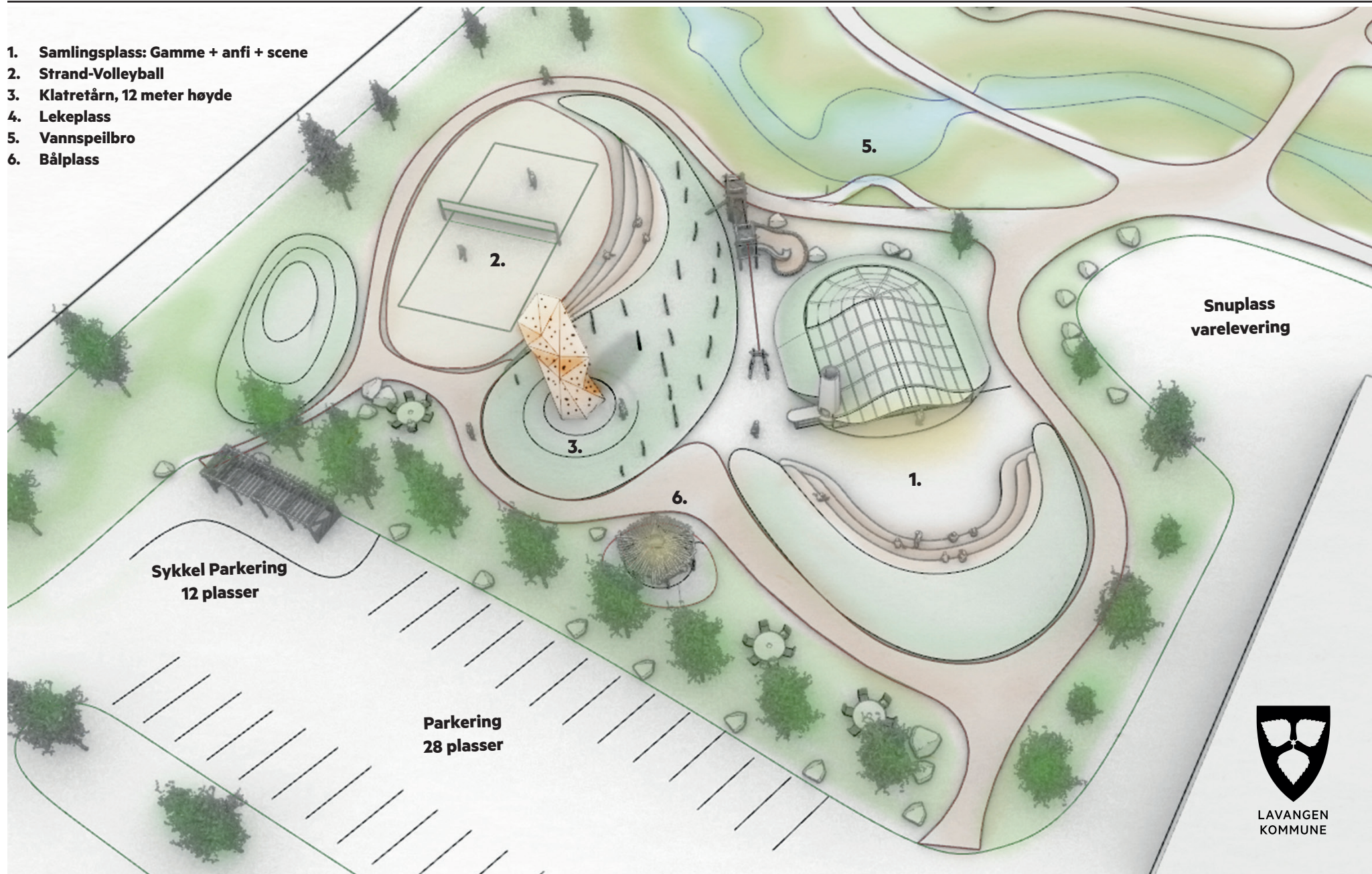
LAVANGEN
KOMMUNE

ELVEPARKEN - LAVANGEN

SKISSEPROSJEKT 2020



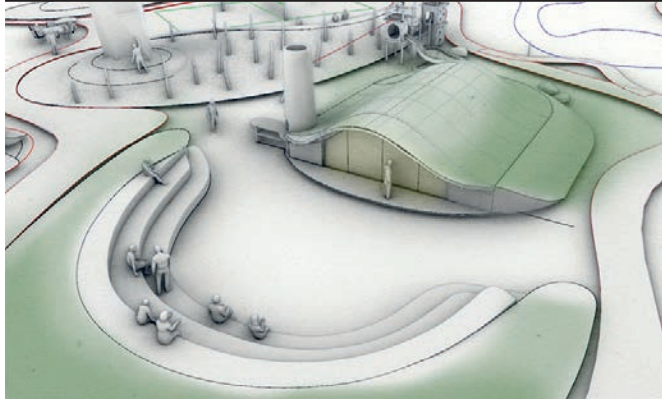
1. Samlingsplass: Gamme + anfi + scene
2. Strand-Volleyball
3. Klatretårn, 12 meter høyde
4. Lekeplass
5. Vannspeilbro
6. Bål plass



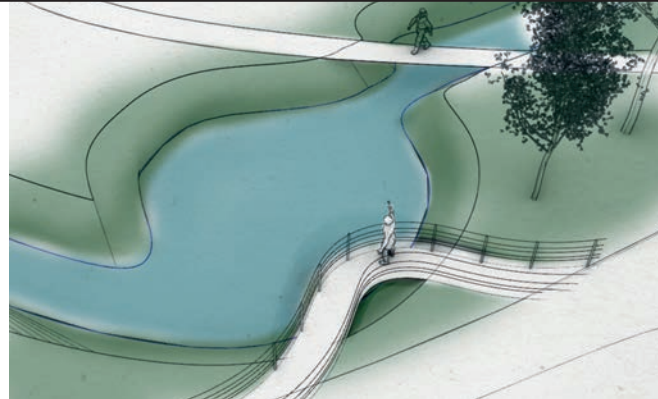
LAVANGEN
KOMMUNE

ELVEPARKEN - LAVANGEN

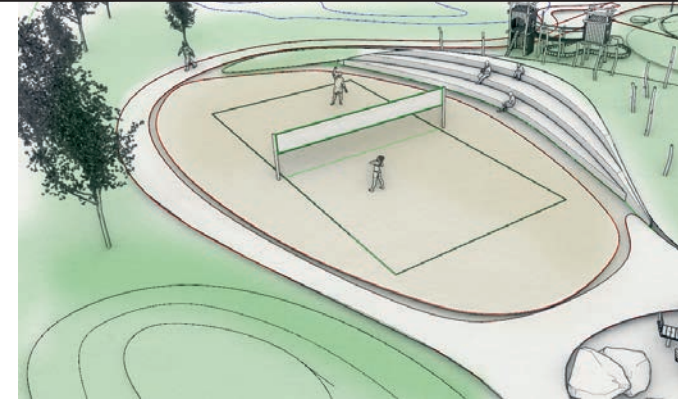
SKISSEPROSJEKT 2020



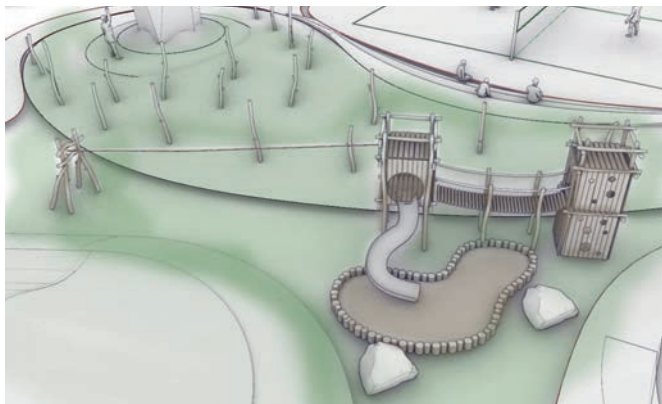
Samlingsplass: Gamme + amfi + scene + utekjøkken



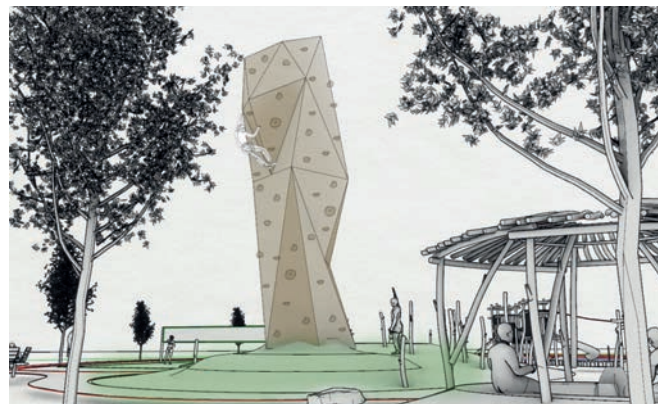
Vannspeilbro



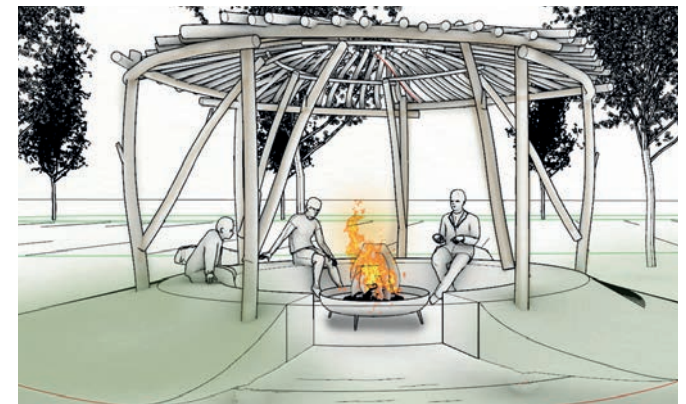
Strandvolleyballbane med amfi



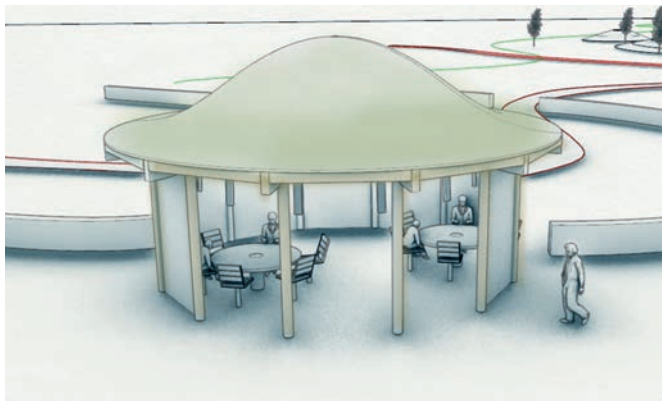
Lekeplass; klatretårn, sklie, zip-line, sandkasse



Klatretårn, 12 meter høyde



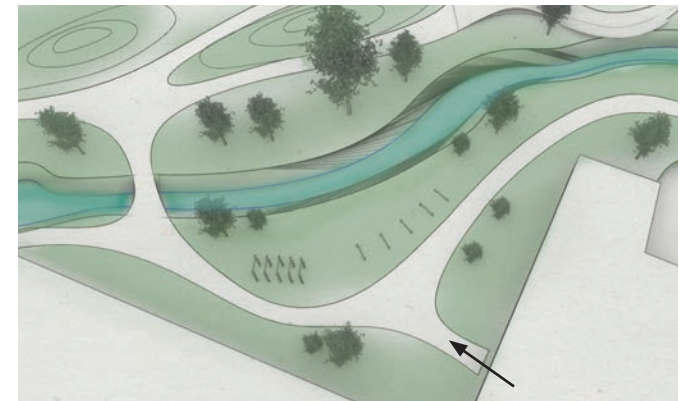
Bål plass, integret i terreng med tak



Lysthus, tilnyttet Lavangsheimen



Pump-Track / sykkeløype



Tuftepark / Utetrening tilknyttet Adrenalin

ELVEPARKEN - LAVANGEN

SKISSEPROSJEKT 2020



AMBISJON FOR PROSJEKTET:

Skape en attraktiv og dynamisk park langs elva som renner gjennom Lavangen sentrum. Knytte sammen funksjoner og legge tilrette for variert aktivitet og bruk året rundt.

Bruk av naturelementer, fokus på å beholde store trær mot elva og sørge for stedsegnet beplantning, belysning og samlingsplasser for store og små.



Visualisering: Mot spanstiden, klatrefårn med integrert amfi og strandvolleyballbane og lekepark



Visualisering: Mot gamle og klatrefårn. Fokus på frodige og robuste blomsterbedd.

ELVEPARKEN - LAVANGEN
SKISSEPROSJEKT 2020



LAVANGEN
KOMMUNE





OVERSIKT OVER ELEMENTER

ØNSKET AV INNSPILLSGRUPPA:

1. Samlingsplass: Gamme + amfi + scene
2. Strand-Volleyball med amfi
3. Sykkelparkering
4. Pump-Track / sykkelløype
5. Lysthus
6. Sansehage
7. Klatretårn, 12 meter høyde
8. Lekeplass
9. Vannspeilbro
10. Tuftepark, utetrening
11. Bål plass
12. Lav beplantning mot omsorgsboliger



FORSLAG TIL UTFORMING:

Visualisering i perspektiv ovenfra.